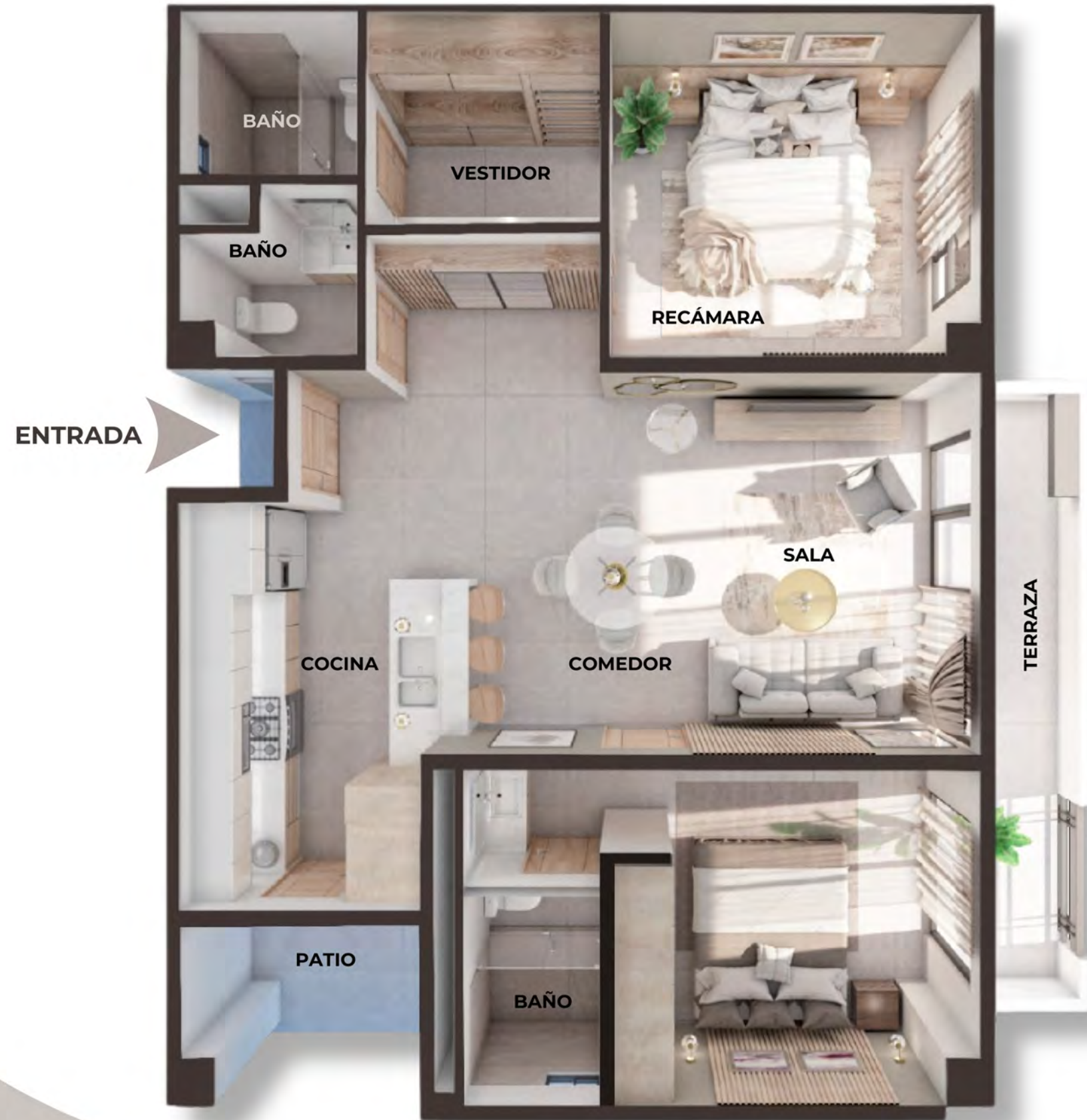




TRES RÍOS

C O N D O M I N I O S



VISTA A LA
CIUDAD

MODELO CUMBRES

ÁREA VENDIBLE 108 M2



PLANTA ARQUITECTÓNICA TIPO PARA NIVEL 1, 2, 3 Y 4

UBICACIÓN EN PLANTA

DEPARTAMENTO CUMBRES



ÁREA SOCIAL

MOBILIARIO ILUSTRATIVO

ÁREA SOCIAL

MOBILIARIO ILUSTRATIVO





RECÁMARA PRINCIPAL

MOBILIARIO ILUSTRATIVO



PROCESO CONSTRUCTIVO

ESTRUCTURA

- **CIMENTACIÓN**

ZAPATAS AISLADAS, TRABES Y SISTEMAS DE ENTREPISO PREFABRICADAS DE CONCRETO $F'C = 350 \text{ KG/CM}^2$

- **MUROS**

PREFABRICADOS CON SISTEMA LIGERO PANEL REY.

- **LOSA**

A BASE DE VIGUETA Y BOVEDILLA. VIGUETA PRETENSADA VT-20. BOVEDILLA DE POLIESTIRENO CON MALLA ELECTROSOLDADA 6-6/8-8 PCON UN FIRME DE CONCRETO DE $F'C = 250 \text{ KG/CM}^2$ DE 5 CM

INSTALACIONES

- **HIDROSANITARIAS**

INSTALACIONES DE CPVC HIDRAULICO
INSTALACIONES DE PVC SANITARIO

- **ELÉCTRICAS**

A TUBERIA COMO SE INDIQUE EN LOS PLANOS TODO PARA EL CORRECTO FUNCIONAMIENTO ELÉCTRICO.

ACCESORIOS Y EQUIPOS

- **AIRE ACONDICIONADO**

REJILLAS DE AIRE ACONDICIONADO DUCTOS DE LÁMINA GALVANIZADA

- **CALENTADOR DE AGUA**

MARCA RHEEM MODELO 50L CALENTADOR ELÉCTRICO DE DEPÓSITO MURAL.

- **LAVADERO**

PLASTICO RESISTENTE

- **MEZCLADORAS Y REGADERA**

MARCA URREA O SIMILAR

- **MUEBLE LAVAMANOS**

ESTRUCTURA DE MELANIMA CON PUERTAS DE MDF CON ENCHAPADO DE MADERA

- **SANITARIO**

DE UNA SOLA PIEZA COLOR BLANCO, INCLUYE ASIENTO

TIPOS DE ACABADOS

GENERAL

- **EN MUROS Y PLAFONES**
PANELES DE YESO CON PINTURA VINÍLICA
- **PISO**
*VITROPISO CERÁMICO
HERITAGE BONE 60X60
MARCA LAMOSA IVIC*
- **HERRERÍA**
BARANDAL DE HERRERÍA EN TERRAZA

BAÑOS

- **MUROS DE REGADERAS**
*AZULEJO BEIGE MARCA LAMOSA O
SIMILAR*
- **PISO DE REGADERAS**
*AKALI
20X20
MARCA LAMOSA O SIMILAR*

PUERTAS Y VENTANAS

- **VENTANAS**
*DOBLE VIDRIO
LINEA EUROVENT O SIMILAR*
- **PUERTA PRINCIPAL**
*PUERTA DE SEGURIDAD
CERRADURA INCLUIDA*
- **PUERTAS INTERIORES**
*TIPO TAMBOR
CERRADURA INCLUIDA*
- **PUERTA PATIO**
*PUERTA DE EXTERIOR
CERRADURA INCLUIDA*
- **CERRADURAS INTERIORES**
MANIJA DE ACERO INOXIDABLE

COMPLEMENTOS ADICIONALES

COTIZADOS POR SEPARADO



- MUEBLE DE COCINA Y ALACENA
- CLÓSETS
- JARDINERÍAS
- BODEGAS
- SISTEMA DE SEGURIDAD
- LÁMPARAS DECORATIVAS
- LIMPIEZA
- CUALQUIER MODIFICACIÓN DURANTE LA CONSTRUCCIÓN A SUGERENCIA DEL CLIENTE SERÁ CONSIDERADA COMO COSTO EXTRA, TENDRÁ QUE LIQUIDARSE PARA SU EJECUCIÓN.